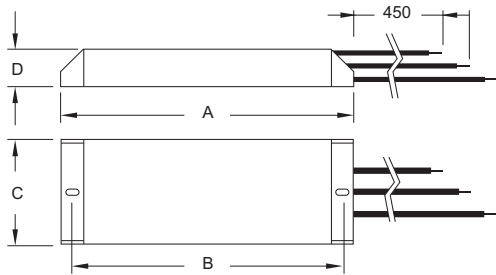


Constant current control gears for LED modules IP67 2x25 W

Equipos de alimentación de corriente constante para módulos de LED IP67 2x25 W

LC-EN
IP67
220-240V
50-60Hz



Model Modelo	Ref. No.	Output power range	Output current	Output voltage range	Power factor	System efficiency	Max.temp. at tc point	Operating temp.	Format Formato	Dimensions Dimensiones			
		Rango de potencia en módulo W	Corriente de salida mA	Rango de tensión de salida Vdc	Factor de potencia λ	Rendimiento del sistema η	Temp.máx. envoltorio tc (°C)	Temp. funcionamiento ta (°C)		A mm	B mm	C mm	D mm
LC 225/350-EN	9926010	2x25	350	9... 72	0,90	85	70	-25... +55	1	198	180	89	34
LC 225/500-EN	9926020	2x25	500	12... 55	0,89	85	70	-25... +55	1	340	325	49	33
LC 225/700-EN	9926030	2x25	700	3... 37	0,92	85	70	-25... +55	1	340	325	49	33
LC 225/350-EN-2	9926011	2x25	350	9... 72	0,90	85	70	-25... +55	2	340	325	49	33
LC 225/500-EN-2	9926021	2x25	500	12... 55	0,89	85	70	-25... +55	2	340	325	49	33
LC 225/700-EN-2	9926031	2x25	700	3... 37	0,92	85	75	-25... +50	2	340	325	49	33

- ~ Constant Power Control.
- ~ Class II electrical protection.
- ~ IP67 equipment.
- ~ Connection with double insulated cables, hose type.
- ~ Available with 1.000V double insulate cables 0,75mm².
- ~ Maximum length of secondary cables: 5 m.
- ~ Standby ecological mode: <0,4 W.
- ~ High power factor.
- ~ Thermal protection.
- ~ Overload protection.
- ~ Short circuit protection.
- ~ Protection against no load operation.
- ~ LED module dynamic protection.
- ~ Permitted input voltage AC/DC: 198-264V.
- ~ ENEC driver inside.
- ~ Nominal lifetime at max. ta allowed: 50.000h (with a failure rate max.0,2% per 1000h).

(1) Exclusively LC 225/700-EN and LC 225/700-EN-2

Packaging and weight pag. 242 and www.elt.es/productos/packaging_EL.T.pdf
Product selection pag. 29 and www.elt.es/productos/product_finder.html
Instructions manual on www.elt.es/productos/inst_manual.html

- ~ Potencia estabilizada en la lámpara.
- ~ Protección eléctrica Clase II.
- ~ Equipos IP67.
- ~ Con conexiones por cables de doble aislamiento, tipo manguera.
- ~ Disponibles con cables manguera de 1.000V, 0,75mm².
- ~ Longitud máxima de los cables del secundario: 5 m.
- ~ Modo ecológico de standby: consumo <0,4 W.
- ~ Alto factor de potencia.
- ~ Protección térmica.
- ~ Protección contra sobrecarga.
- ~ Protección contra cortocircuitos.
- ~ Protección en circuito abierto.
- ~ Protección dinámica del módulo de LED.
- ~ Tensión permitida AC/DC: 198-264V.
- ~ Incorpora driver ENEC.
- ~ Vida útil a máxima ta permitida: 50.000h (tasa de fallo max. 0,2% por 1000h).

(1) Exclusivamente LC 225/700-EN y LC 225/700-EN-2

Embalaje y peso pág. 242 y www.elt.es/productos/embalaje_EL.T.pdf
Selección de producto pág. 29 y www.elt.es/productos/buscador_producto.html
Manual de instrucciones en www.elt.es/productos/manual_instrucciones.html



EN-61347-2-13 Safety / Seguridad
EN-62384 Performance / Funcionamiento
EN-61000-3-2 Harmonics / Armónicos
EN-61000-3-3 EMC Emission / CEM
EN-55015-3-2 Interferences / Interferencias
EN-61547 EMC Immunity / Inmunidad CEM

